

# zeiser® - DAS ORIGINAL

Das Zeiser® Modellsystem ist das wissenschaftlich präziseste Modellsystem seit 1980.

In unserem vollständigen Produktkatalog präsentieren wir Ihnen unsere Geräte: das Zeiser® P10 Pinbohrgerät, das Zeiser® II Pinbohrgerät "Diagonal/Laser", das Zeiser® II Pinbohrgerät "Diagonal" und den Zeiser® Zahnkransschleifer Z 15.

Außerdem bekommen Sie bei uns jede Menge Zubehör wie Sockelplatten, Snap-on Basisplatten, HM-Pinbohrer, Abdruckträger, Manschetten, Pins, Platzhalterfolien, Silikonmanschetten, Magnetplatten, Combisil Silikon-Knetmasse, Magnettöpfe, Haftscheiben, Retentionsscheiben, Blue Star Typ E, Isoliermittel, Segmentduplierung und Schleifband/-träger.

Weitere Informationen finden Sie im Internet unter:  
[www.zeiser-dental.de](http://www.zeiser-dental.de)

# PRODUKTKATALOG

## WILLKOMMEN BEI DER ZEISER DENTALGERÄTE GMBH

**Zeiser Dentalgeräte GmbH**

Geschäftsführer Marc Zeiser

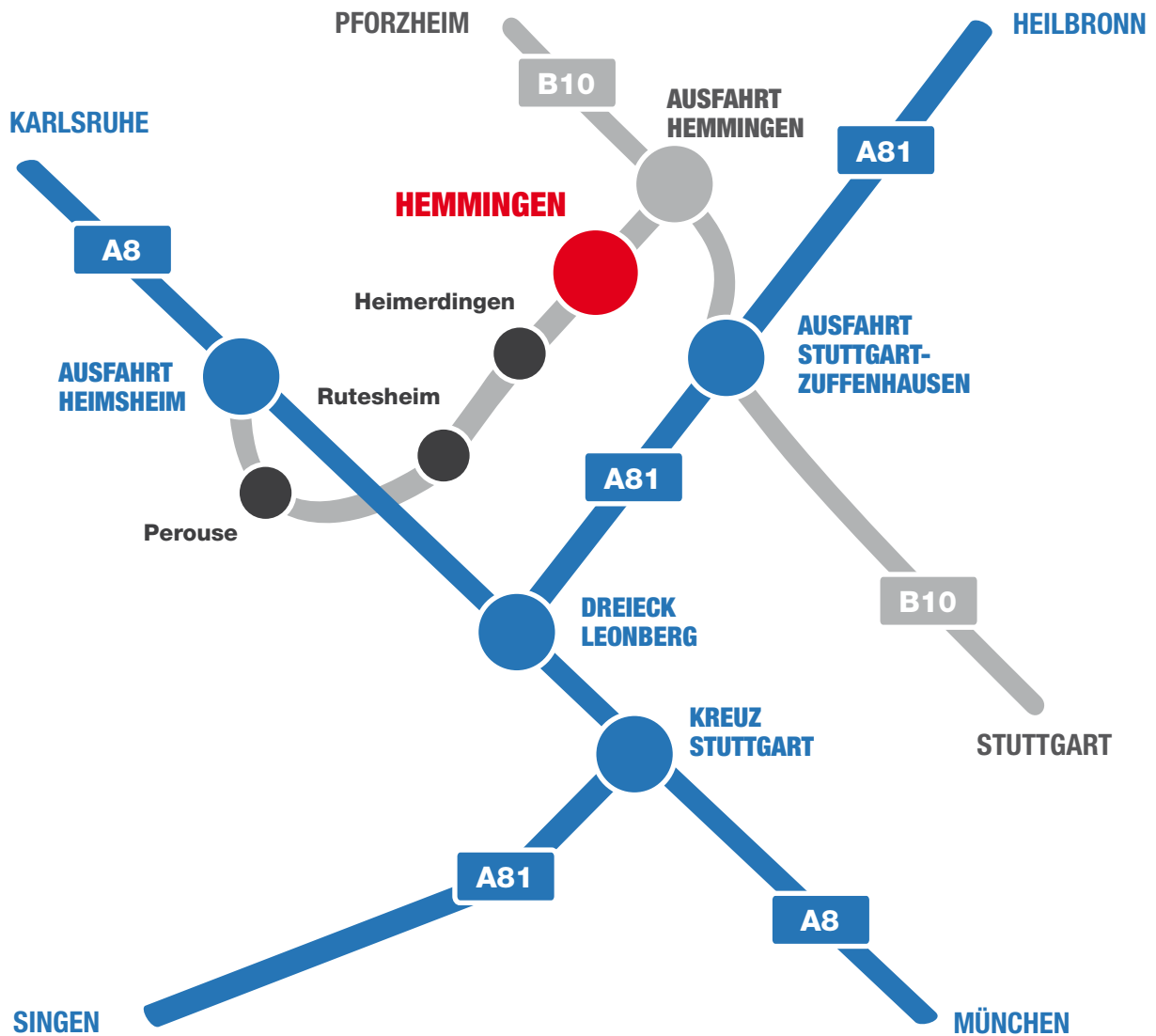
Patronatstr. 26  
D-71282 Hemmingen

Telefon +49 (0) 71 50 39 79 19  
Fax +49 (0) 71 50 39 79 21

E-Mail: [office@zeiser-dental.de](mailto:office@zeiser-dental.de)  
Internet: [www.zeiser-dental.de](http://www.zeiser-dental.de)



## SO FINDEN SIE UNS:



## DIE ZEISER DENTALGERÄTE GMBH

Das Zeiser® Modellsystem ist das wissenschaftlich präziseste Modellsystem seit 1980. Bis dato wurden bei Pinmodellen ausschließlich Gipssockel zur Modellherstellung verwendet, doch glücklicherweise erfand Manfred P. Zeiser die Sockelplatte aus Kunststoff - mit ihr gibt es keine Gipsexpansionen des Zahnkranzes mehr, Spannungen gehören der Vergangenheit an. Mit dieser Entwicklung haben wir vor über drei Jahrzehnten die Welt der Dentaltechnik revolutioniert.

### FRÜHER ...

Getrieben vom Wunsch nach einer perfekt passenden zahntechnischen Versorgung entwickelte Dr. Manfred P. Zeiser 1979 das Zeiser® Modellsystem. Der erste Prototyp war der "Zeiser I" mit Heizpresse mit einer Plexiglas-Sockelplatte. Das Gerät wurde 1980 marktreif und auf der Dentalausstellung Hamburg präsentiert.

Schon 1982 konnte Dr. Manfred P. Zeiser auf der Dentechnica Köln mit dem "Zeiser II" die konsequente Weiterentwicklung des "Zeiser I" vorstellen. 1983 kam dann der erste Zahnkranzschleifer aus dem Hause Zeiser auf den Markt. Und 1990 präsentierte Manfred P. Zeiser den "Z I Classic".

1993 verstarb Manfred P. Zeiser, der mit seinen innovativen Erfindungen einen bleibenden Eindruck in der Welt der Dentaltechnik hinterlassen hat.

### ... UND HEUTE

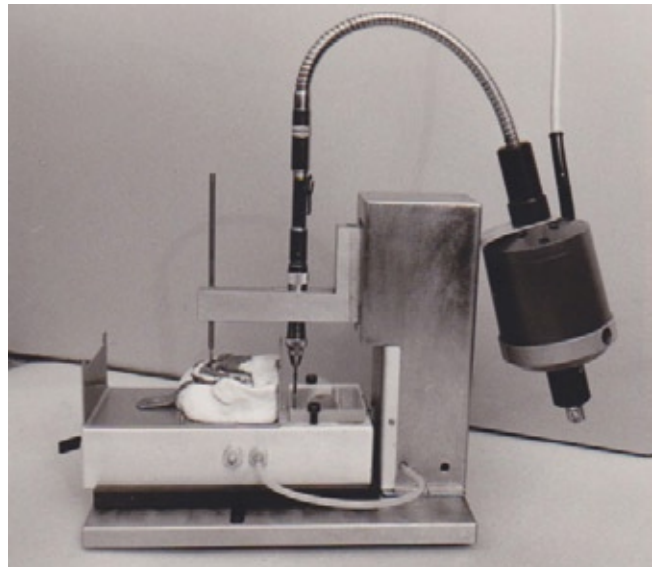
Seit 1994 führt Marc Zeiser den väterlichen Betrieb erfolgreich und konsequent fort.

1997 führte Marc Zeiser den "Zeiser® EXPRESS" ein, welcher nur 5 Jahre später, im Jahre 2002, durch den "Zeiser® EXPRESS II" abgelöst wurde, der sich bis heute bei Dentaltechnikern auf der ganzen Welt größter Beliebtheit erfreut.

2007 folgte das bis heute aktuelle "Zeiser® Pinbohrgerät P10".



*Geschäftsführer Marc Zeiser*



*Zeiser I mit Heizpresse*



*Das Zeiser® Pinbohrgerät P10*

## INHALTSVERZEICHNIS

### GERÄTE

Zeiser® Pinbohrgerät P10	06
Zeiser® II Pinbohrgerät "Diagonal/Laser"	07
Zeiser® II Pinbohrgerät "Diagonal"	08
Zeiser® Zahnkranzschleifer Z 15	09

### ZUBEHÖR

Zeiser® Sockelplatten rund	10
Zeiser® Sockelplatten eckig	10
Zeiser® Snap-on Basisplatten	10
Zeiser® HM-Pinbohrer	11
Zeiser® Abdruckträger	11
Zeiser® Manschette	11
Zeiser® II Pins	12
Zeiser® Platzhalterfolien	12
Zeiser® Silikonmanschette	12
Zeiser® M8-Magnetplatten	13
Zeiser® Combisil Silikon-Knetmasse	13
Magnettöpfe	13
Haftscheiben	14
Retentionsscheiben	14

## **INHALTSVERZEICHNIS**

### **ZUBEHÖR**

Isoliermittel	15
Zeiser® Segmentduplierung	15
Zeiser® Duplierpin	15
Schleifband / -träger	16

## ZEISER® P10 PINBOHRGERÄT

Unser neues Pinbohrgerät Zeiser® P10 - Klein im Preis, schön in der Formgebung, schnell für kostengünstigeres Produzieren, präzise für Ihren geschäftlichen Erfolg!

Die seit 1980 genaueste, wissenschaftlich bestätigte Zeiser-Modellherstellungsmethode wurde jetzt mit dem Pinbohrgerät P10 um ein weiteres Gerät vervollständigt.

Bei der Zeiser®-Modellherstellung eliminieren Sie die Gipsexpansionen des Zahnkranzes. Spannungen gehören der Vergangenheit an.



## ZEISER ERSTAUSTATTUNG

Artikelnr.: 999200, für ca. 200 Modelle, beinhaltet:

Artikel-Nr.	Bezeichnung
176010	Zeiser Pinbohrer
176033	Abdruckträgerblech 3 Stück
321070	Cuttermesser
359010	Hammer
576050	Zeiser Pin 14 rund 1.000 Stück
576050.1	Zeiser Pin 14 short 1.000 Stück
576080	Zeiser Combisil 1kg
576830	Zeiser Sockelplatten klein 100 Stück
576840	Zeiser Sockelplatten groß 100 Stück
576881	Ausrichtplatten klein und groß 2 Stück
576805	Platzhalterfolie 100 Stück
815300	Schleifbandträger 2,35 mm
815310	Schleifbänder K80, 50er Packung
512502	Magnete und Töpfe, 10 Stück
576913	Pins und Hülsen je 1000 Stück
576695	Inbus für Magnethalteplatten
576640	Magnethalteplatten M8 50er Packung
576360	Manschette, Metall
576810	Snap-on Basisplatten 10 Stück

## PINBOHRGERÄT P10

Artikelnr.: 176800

### Lieferumfang:

- Pinbohrgerät mit Plattenhalter klein
- Bohrer • Abdruckträger • Netzteil
- Werkzeug für Bohrerwechsel & Bohrtiefenjustage
- Drahtloser Fußtaster für noch ermüdungsfreieres Arbeiten

### Technische Daten

Abmessung:	250 x 185 x 350 mm
Gewicht:	10 kg
Anschlußwert:	230 (100/115) V / 0,30 W
Betriebsspannung:	24 V, Drehzahl 2.800 min <sup>-1</sup>
Laserklasse:	II < 1mW

### Interesse?

Rufen Sie uns an und geben Sie uns Ihre Bestellung telefonisch unter +49 (0)7150 39 79 19 durch, senden Sie uns Ihre Bestellung per Fax +49 (0)7150 397921 oder nutzen Sie unser Anfrageformular auf unserer Homepage: [www.zeiser-dental.de](http://www.zeiser-dental.de)!

## ZEISER® II PINBOHRGERÄT "DIAGONAL/LASER"

Das Zeiser® Modellsystem ist das wissenschaftlich präziseste Modellsystem seit 1980.

Bei der Zeiser® Modellherstellung eliminieren Sie die Gipsexpansion des Zahnkranzes.

Spannungen gehören der Vergangenheit an.

## IM MOMENT LEIDER NICHT LIEFERBAR!



## ZEISER ERSTAUSTATTUNG

Artikelnr.: 999200, für ca. 200 Modelle, beinhaltet:

Artikel-Nr.	Bezeichnung
176010	Zeiser Pinbohrer
107033	Abdruckträgerblech 3 Stück
321070	Cuttermesser
359010	Hammer
576050	Zeiser Pin 14 rund 1.000 Stück
576050.1	Zeiser Pin 14 short 1.000 Stück
576080	Zeiser Combisil 1kg
576830	Zeiser Sockelplatten klein 100 Stück
576840	Zeiser Sockelplatten groß 100 Stück
576881	Ausrichtplatten klein und groß 2 Stück
576805	Platzhalterfolie 100 Stück
815300	Schleifbandträger 2,35 mm
815310	Schleifbänder K80, 50er Packung
512502	Magnete und Töpfe, 10 Stück
576913	Pins und Hülsen je 1000 Stück
576695	Inbus für Magnethalteplatten
576640	Magnethalteplatten M8 50er Packung
576360	Manschette, Metall
576810	Snap-on Basisplatten 10 Stück

## PINBOHRGERÄT II "DIAGONAL/LASER"

Artikelnr.: 176170

### Lieferumfang:

- Pinbohrgerät mit Längsschieber klein und groß
- Bohrer
- Abdruckträger
- Werkzeug

### Technische Daten

Abmessung:	180 x 180 x 350 mm
Gewicht:	8 kg
Anschlußwert:	230 V / 34 W
Betriebsspannung:	24 V, Drehzahl 2.800 min <sup>-1</sup>
Laserklasse:	II < 1mW

### Interesse?

Rufen Sie uns an und geben Sie uns Ihre Bestellung telefonisch unter +49 (0)7150 39 79 19 durch, senden Sie uns Ihre Bestellung per Fax +49 (0)7150 397921 oder nutzen Sie unser Anfrageformular auf unserer Homepage: [www.zeiser-dental.de](http://www.zeiser-dental.de)!

## ZEISER® II PINBOHRGERÄT "DIAGONAL"

Das Zeiser® Modellsystem ist das wissenschaftlich präziseste Modellsystem seit 1980.

Bei der Zeiser® Modellherstellung eliminieren Sie die Gipsexpansion des Zahnkranzes.

Spannungen gehören der Vergangenheit an.



## ZEISER ERSTAUSTATTUNG

Artikelnr.: 999200, für ca. 200 Modelle, beinhaltet:

Artikel-Nr.	Bezeichnung
176010	Zeiser Pinbohrer
107033	Abdruckträgerblech 3 Stück
321070	Cuttermesser
359010	Hammer
576050	Zeiser Pin 14 rund 1.000 Stück
576050.1	Zeiser Pin 14 short 1.000 Stück
576080	Zeiser Combisil 1kg
576830	Zeiser Sockelplatten klein 100 Stück
576840	Zeiser Sockelplatten groß 100 Stück
576881	Ausrichtplatten klein und groß 2 Stück
576805	Platzhalterfolie 100 Stück
815300	Schleifbandträger 2,35 mm
815310	Schleifbänder K80, 50er Packung
512502	Magnete und Töpfe, 10 Stück
576913	Pins und Hülsen je 1000 Stück
576695	Inbus für Magnethalteplatten
576640	Magnethalteplatten M8 50er Packung
576360	Manschette, Metall
576810	Snap-on Basisplatten 10 Stück

## PINBOHRGERÄT II "DIAGONAL"

Artikelnr.: 176100

### Lieferumfang:

- Pinbohrgerät mit Längsschieber klein und groß
- Bohrer
- Abdruckträger
- Werkzeug

### Technische Daten

Abmessung:	180 x 180 x 350 mm
Gewicht:	8 kg
Anschlußwert:	230 V / 34 W
Betriebsspannung:	24 V, Drehzahl 2.800 min <sup>-1</sup>

### Interesse?

Rufen Sie uns an und geben Sie uns Ihre Bestellung telefonisch unter +49 (0)7150 39 79 19 durch, senden Sie uns Ihre Bestellung per Fax +49 (0)7150 397921 oder nutzen Sie unser Anfrageformular auf unserer Homepage: [www.zeiser-dental.de](http://www.zeiser-dental.de)



## ZEISER® ZAHNKRANZSCHLEIFER Z15

### NICHT MEHR LIEFERBAR!

Der neue Zeiser® Zahnkranzschleifer Z 15 bietet die Möglichkeit Hartmetallfräser oder Schleifbänder zu verwenden.

Durch den weichen Schleifbandträger wird die Gefahr, dass der Zahnkranz bricht, minimiert. Hierbei wirkt der Gummiträger wie ein Puffer. Die Schleifbänder lassen sich schnell wechseln und sind sehr preiswert. Der Zahnkranzschleifer Z 15 muss an eine Absaugung angeschlossen werden.



## ZAHNKRANZSCHLEIFER Z15

Artikelnr.: 176210

### Lieferumfang:

- 176220 HM-Fräser zylindrisch
- 176240 HM-Fräser konisch
- 815900 Träger f. Schleifhülse
- 815910 Schleifhülse K 80 50 St.

### Technische Daten

Abmessung: 170 x 150 x 250 mm  
Gewicht: 5,5 kg  
Anschlußwert: 220 V / 140 W / 3 A

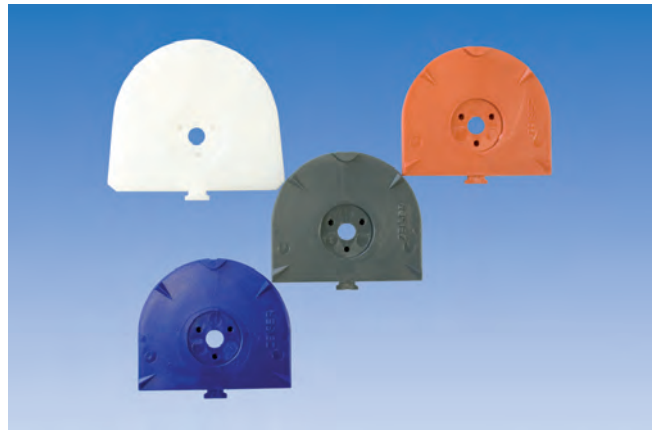
### Interesse?

Rufen Sie uns an und geben Sie uns Ihre Bestellung telefonisch unter +49 (0)7150 39 79 19 durch, senden Sie uns Ihre Bestellung per Fax +49 (0)7150 397921 oder nutzen Sie unser Anfrageformular auf unserer Homepage: [www.zeiser-dental.de](http://www.zeiser-dental.de)!

## ZEISER® SOCKELPLATTEN RUND

Artikel-Nr.	Bezeichnung
576825	Sockelplatten klein weiß 100 Stück
576842	Sockelplatten klein blau 100 Stück
576844	Sockelplatten klein grau 100 Stück
576856	Sockelplatten klein terrakotta 100 Stück
576854	Sockelplatten groß weiß 100 Stück

Alle Sockelplatten auch mit vormontierter Magnethalteplatte lieferbar.



## ZEISER® SOCKELPLATTEN ECKIG

Artikel-Nr.	Bezeichnung
576830	Sockelplatten klein weiß 100 Stück
576840	Sockelplatten groß weiß 100 Stück
576836	Sockelplatten klein blau 100 Stück
576846	Sockelplatten groß blau 100 Stück
576838	Sockelplatten klein grau 100 Stück
576848	Sockelplatten groß grau 100 Stück
576820	Sockelplatten klein terrakotta 100 Stück
576832	Sockelplatten klein gelb 100 Stück
576834	Sockelplatten klein türkis 100 Stück
576835	Sockelplatten klein schwarz 100 Stück

Alle Sockelplatten auch mit vormontierter Magnethalteplatte lieferbar.



## ZEISER® SNAP-ON BASISPLATTEN

Artikel-Nr.	Bezeichnung
576826	50 Basisplatten klein rund & 50 Magnete
576817	50 Basisplatten groß rund & 50 Magnete
576855	50 Basisplatten klein eckig & 50 Magnete
576865	50 Basisplatten groß eckig & 50 Magnete
576758	Wechselmagnet 10er-Packung



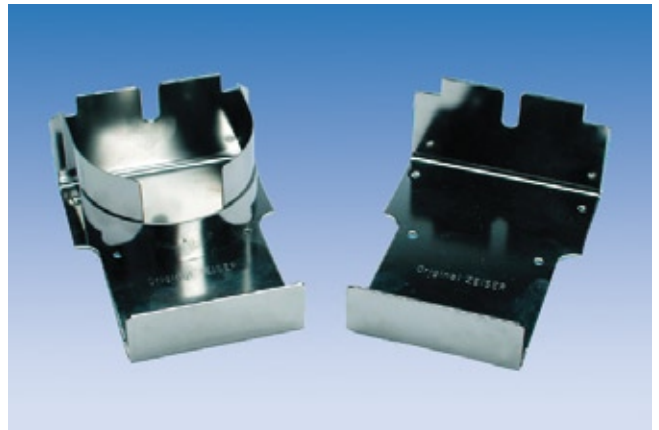
## ZEISER® HM-PINBOHRER

Artikel-Nr.	Bezeichnung
176010	Zeiser® II-Hartmetall-Pinbohrer konisch



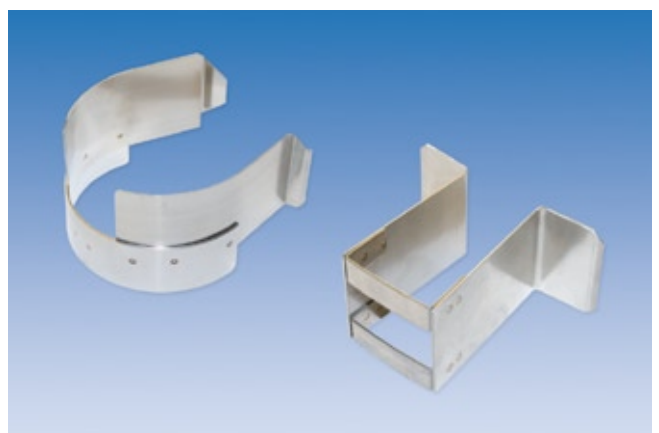
## ZEISER® ABDRUCKTRÄGER

Artikel-Nr.	Bezeichnung
176033	Abdruckträger Diagonal
176042	Abdruckträger 65 mm Diagonal
176062	Abdruckträger Hydro/Diagonal



## ZEISER® MANSCHETTE

Artikel-Nr.	Bezeichnung
576360	Metall-Manschette
576370	Metall-Manschette für halbe Platte



## ZEISER® II PINS

Artikel-Nr.	Bezeichnung
576050	14mm rund 1.000 Stück
576051	14mm rund 10.000 Stück
576050.1	12mm kurzer, dünner Rändel 1.000 St.
576911	Pins für Hülsen 1.000 Stück
576912	Hülsen 1.000 Stück



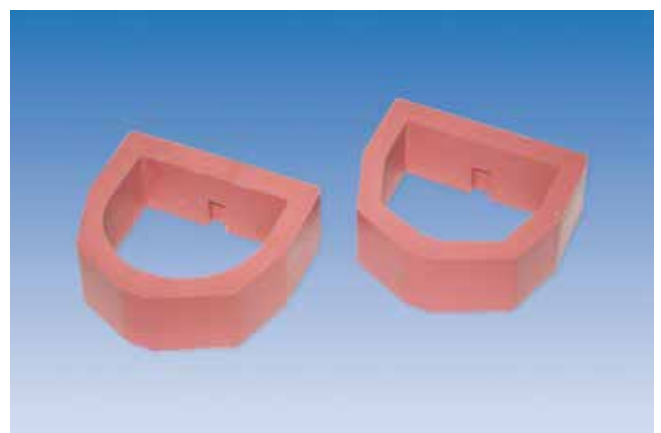
## ZEISER® PLATZHALTERFOLIEN

Artikel-Nr.	Bezeichnung
576805	Platzhalterfolien 100 Stück



## ZEISER® SILIKONMANSCHETTE

Artikel-Nr.	Bezeichnung
576980	für Sockelplatte klein
576990	für Sockelplatte groß
576985	für Sockelplatte klein rund
576995	für Sockelplatte groß rund



## ZEISER® M8-MAGNETPLATTEN

Artikel-Nr.	Bezeichnung
576640	M8-Magnetplatten 50er-Packung
576695	Innensechskantschlüssel 3,0 kurz für Magnetplatten



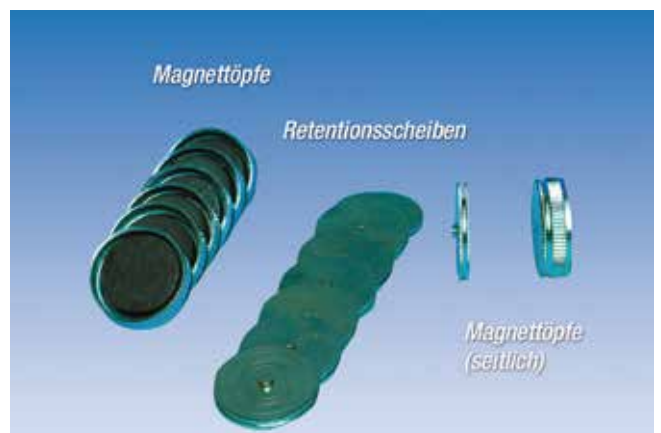
## ZEISER® COMBISIL SILIKON-KNETMASSE

Artikel-Nr.	Bezeichnung
576080	Combisil® Silikon-Knetmasse 1kg
576081	Combisil® Silikon-Knetmasse 5kg



## MAGNETTÖPFE

Artikel-Nr.	Bezeichnung
512500	Magnet mit Käfig V2A 10 Stück
512502	Magnetkäfig verzinkt + Magnet 10 Stück
512501	Magnet 20 x 60 mm 10 Stück
576758	Wechselmagnet f. SnapOn Platten 10 St.



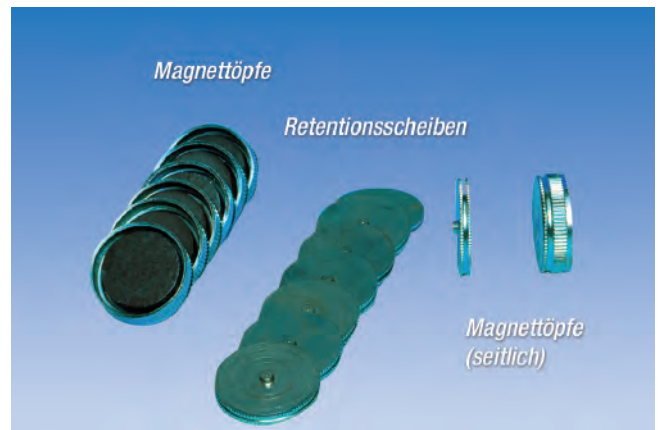
## HAFTSCHEIBEN

Artikel-Nr.	Bezeichnung
215600	Haftscheiben, vernickelt Ø 35 x 1,5 mm
216150	Haftscheiben, Edelstahl Ø 35 x 1,5 mm



## RETENTIONSSCHEIBEN

Artikel-Nr.	Bezeichnung
215800	vernickelt Ø 25 x 2,7 mm, 50er-Packung



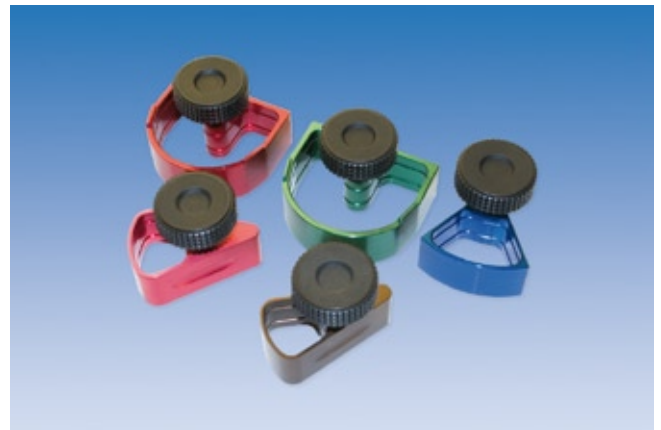
## ISOLIERMITTEL

Artikel-Nr.	Bezeichnung
576171	Rubber Trenn für Polyätherabformungen 50 ml
576180	Trennspray gegenüber Combisil 250 ml



## ZEISER® SEGMENTDUPLIERUNG

Artikel-Nr.	Bezeichnung
576610	Segmentküvette Größe I
576612	Segmentküvette Größe II
576613	Segmentküvette Größe III
576614	Vollküvette für große Sockelplatten
576615	Vollküvette für kleine Sockelplatten



## ZEISER® DUPLIERPIN

Artikel-Nr.	Bezeichnung
576490	doppelkonischer Aluminiumpin für Segmentduplierung, 1000 Stück
576480	Keramikpin, hohe Hitzebeständigkeit, 25 Stück



## SCHLEIFBAND / -TRÄGER

Artikel-Nr.	Bezeichnung
815600	Träger für Kappe 7 x 13 mm (1)
815400	Träger für Kappe 13 x 19 mm (2)
815300	Träger für Walze 12 x 13 mm (3)
816080	Schleifkappe Korn 80 für Träger 7 x 13 mm, 50 Stück
816150	Schleifkappe Korn 150 für Träger 7 x 13 mm, 50 Stück
816320	Schleifkappe Korn 320 für Träger 7 x 13 mm, 50 Stück
815080	Schleifkappe Korn 80 für Träger 13 x 19 mm, 50 Stück
815150	Schleifkappe Korn 150 für Träger 13 x 19 mm, 50 Stück
815320	Schleifkappe Korn 320 für Träger 13 x 19 mm, 50 Stück
815310	Schleifband Korn 80 für Walze 12 x 13 mm, 50 Stück
815330	Schleifband Korn 120 für Walze 12 x 13 mm, 50 Stück
815340	Schleifband Korn 240 für Walze 12 x 13 mm, 50 Stück





## BESTELLUNG

bei der **Zeiser Dentalgeräte GmbH** • Patronatstr. 26, D-71282 Hemmingen • Telefon +49 (0) 71 50 39 79 19  
 Fax +49 (0) 71 50 39 79 21 • office@zeiser-dental.de • www.zeiser-dental.de

Stück	Artikel-Nr.	Artikelbezeichnung	Stückpreis €

Absender / Firmenstempel / Kundennummer:

Mit der Bestellung akzeptieren Sie unsere  
Allgemeinen Geschäftsbedingungen.

Die Bestellung erfolgt zu den derzeit gültigen  
Preisen.

Datum: \_\_\_\_\_ Unterschrift: \_\_\_\_\_ Anzahl Seiten: \_\_\_\_\_

