

zeiser® - DAS ORIGINAL

Das Zeiser® Modellsystem ist das wissenschaftlich präziseste Modellsystem seit 1980.

In unserem vollständigen Produktkatalog präsentieren wir Ihnen unsere Geräte: das Zeiser® P10 Pinbohrgerät, das Zeiser® II Pinbohrgerät "Diagonal/Laser", das Zeiser® II Pinbohrgerät "Diagonal" und den Zeiser® Zahnkransschleifer Z 15.

Außerdem bekommen Sie bei uns jede Menge Zubehör wie Sockelplatten, Snap-on Basisplatten, HM-Pinbohrer, Abdruckträger, Manschetten, Pins, Platzhalterfolien, Silikonmanschetten, Magnetplatten, Combisil Silikon-Knetmasse, Magnettöpfe, Haftscheiben, Retentionsscheiben, Blue Star Typ E, Isoliermittel, Segmentduplierung, Duplierpins und Schleifband/-träger.

Weitere Informationen finden Sie im Internet unter:
www.zeiser-dental.de

PRODUKTKATALOG

WILLKOMMEN BEI DER ZEISER DENTALGERÄTE GMBH

Zeiser Dentalgeräte GmbH

Geschäftsführer Marc Zeiser

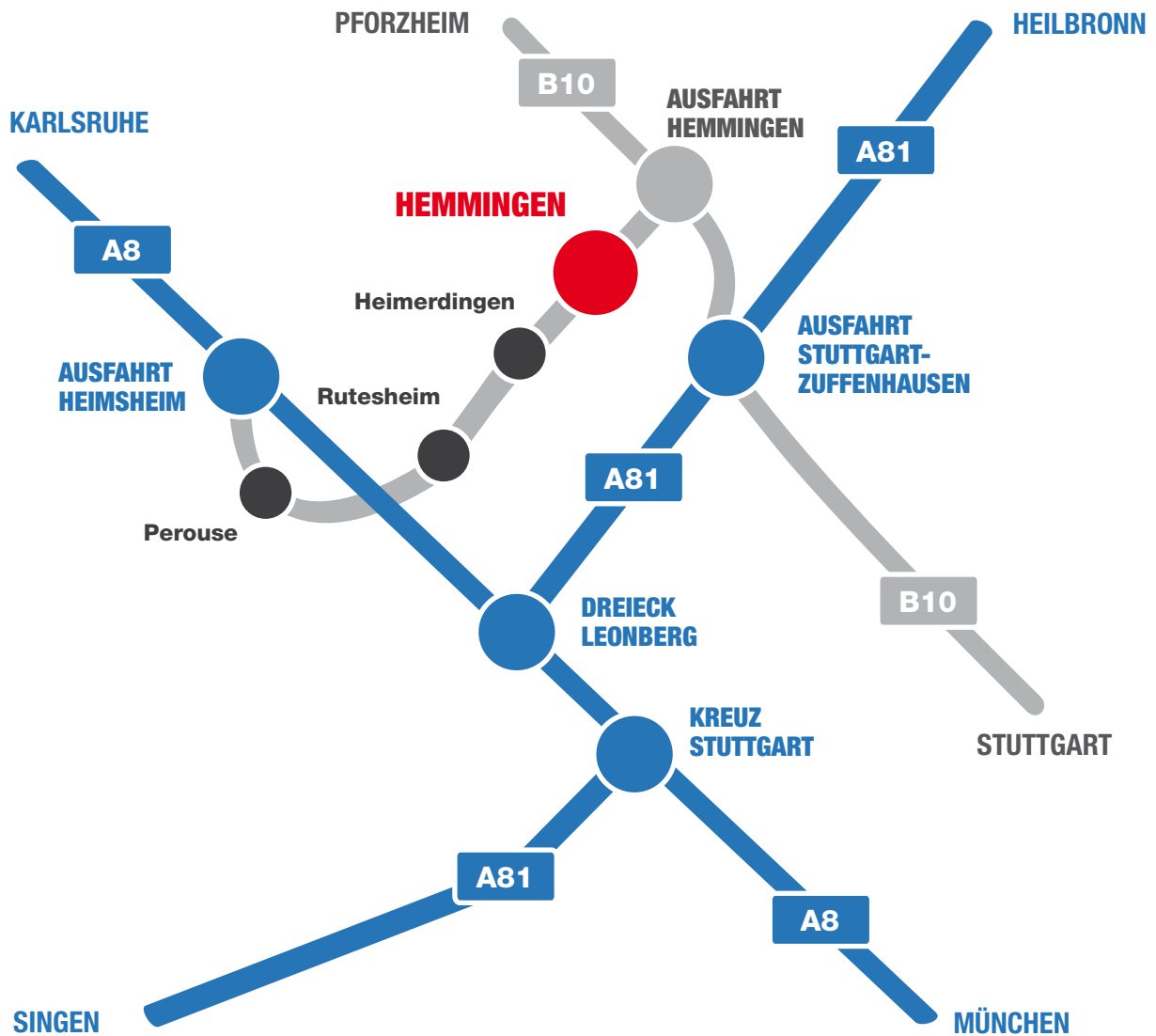
Patronatstr. 26
D-71282 Hemmingen

Telefon +49 (0) 71 50 39 79 19
Fax +49 (0) 71 50 39 79 21

E-Mail: office@zeiser-dental.de
Internet: www.zeiser-dental.de



SO FINDEN SIE UNS:



DIE ZEISER DENTALGERÄTE GMBH

Das Zeiser® Modellsystem ist das wissenschaftlich präziseste Modellsystem seit 1980. Bis dato wurden bei Pinmodellen ausschließlich Gipssockel zur Modellherstellung verwendet, doch glücklicherweise erfand Manfred P. Zeiser die Sockelplatte aus Kunststoff - mit ihr gibt es keine Gipsexpansionen des Zahnkranzes mehr, Spannungen gehören der Vergangenheit an. Mit dieser Entwicklung haben wir vor über drei Jahrzehnten die Welt der Dentaltechnik revolutioniert.

FRÜHER ...

Getrieben vom Wunsch nach einer perfekt passenden zahntechnischen Versorgung entwickelte Dr. Manfred P. Zeiser 1979 das Zeiser® Modellsystem. Der erste Prototyp war der "Zeiser I" mit Heizpresse mit einer Plexiglas-Sockelplatte. Das Gerät wurde 1980 marktreif und auf der DentaAusstellung Hamburg präsentiert.

Schon 1982 konnte Dr. Manfred P. Zeiser auf der Dentechnica Köln mit dem "Zeiser II" die konsequente Weiterentwicklung des "Zeiser I" vorstellen. 1983 kam dann der erste Zahnkranzschleifer aus dem Hause Zeiser auf den Markt. Und 1990 präsentierte Manfred P. Zeiser den "Z I Classic".

1993 verstarb Manfred P. Zeiser, der mit seinen innovativen Erfindungen einen bleibenden Eindruck in der Welt der Dentaltechnik hinterlassen hat.

... UND HEUTE

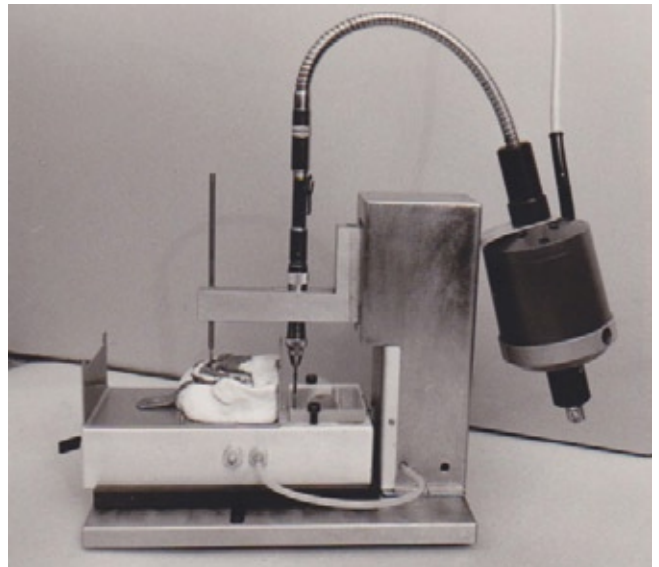
Seit 1994 führt Marc Zeiser den väterlichen Betrieb erfolgreich und konsequent fort.

1997 führte Marc Zeiser den "Zeiser® EXPRESS" ein, welcher nur 5 Jahre später, im Jahre 2002, durch den "Zeiser® EXPRESS II" abgelöst wurde, der sich bis heute bei Dentaltechnikern auf der ganzen Welt größter Beliebtheit erfreut.

2007 folgte das bis heute aktuelle "Zeiser® Pinbohrgerät P10".



Geschäftsführer Marc Zeiser



Zeiser I mit Heizpresse



Das Zeiser® Pinbohrgerät P10

INHALTSVERZEICHNIS

GERÄTE

| | |
|--|----|
| Zeiser® Pinbohrgerät P10 | 06 |
| Zeiser® II Pinbohrgerät "Diagonal/Laser" | 07 |
| Zeiser® II Pinbohrgerät "Diagonal" | 08 |
| Zeiser® Zahnkranzschleifer Z 15 | 09 |

ZUBEHÖR

| | |
|------------------------------------|----|
| Zeiser® Sockelplatten rund | 10 |
| Zeiser® Sockelplatten eckig | 10 |
| Zeiser® Snap-on Basisplatten | 10 |
| Zeiser® HM-Pinbohrer | 11 |
| Zeiser® Abdruckträger | 11 |
| Zeiser® Manschette | 11 |
| Zeiser® II Pins | 12 |
| Zeiser® Platzhalterfolien | 12 |
| Zeiser® Silikonmanschette | 12 |
| Zeiser® M8-Magnetplatten | 13 |
| Zeiser® Combisil Silikon-Knetmasse | 13 |
| Magnettöpfe | 13 |
| Haftscheiben | 14 |
| Retentionsscheiben | 14 |
| Blue Star Typ E | 14 |

INHALTSVERZEICHNIS

ZUBEHÖR

| | |
|---------------------------|----|
| Isoliermittel | 15 |
| Zeiser® Segmentduplierung | 15 |
| Zeiser® Duplierpin | 15 |
| Schleifband / -träger | 16 |

ZEISER® P10 PINBOHRGERÄT

Unser neues Pinbohrgerät Zeiser® P10 - Klein im Preis, schön in der Formgebung, schnell für kostengünstigeres Produzieren, präzise für Ihren geschäftlichen Erfolg!

Die seit 1980 genaueste, wissenschaftlich bestätigte Zeiser-Modellherstellungsmethode wurde jetzt mit dem Pinbohrgerät P10 um ein weiteres Gerät vervollständigt.

Bei der Zeiser®-Modellherstellung eliminieren Sie die Gipsexpansionen des Zahnkranzes. Spannungen gehören der Vergangenheit an.



ZEISER ERSTAUSTATTUNG

Artikelnr.: 999200, für ca. 200 Modelle, beinhaltet:

| Artikel-Nr. | Bezeichnung |
|-------------|--|
| 176010 | Zeiser Pinbohrer |
| 107033 | Abdruckträgerblech 3 Stück |
| 321070 | Cuttermesser |
| 359010 | Hammer |
| 576050 | Zeiser Pin 14 rund 1.000 Stück |
| 576050.1 | Zeiser Pin 14 short 1.000 Stück |
| 576080 | Zeiser Combisil 1kg |
| 576830 | Zeiser Sockelplatten klein 100 Stück |
| 576840 | Zeiser Sockelplatten groß 100 Stück |
| 576881 | Ausrichtplatten klein und groß 2 Stück |
| 576805 | Platzhalterfolie 100 Stück |
| 815300 | Schleifbandträger 2,35 mm |
| 815310 | Schleifbänder K80, 50er Packung |
| 512502 | Magnete und Töpfe, 10 Stück |
| 576913 | Pins und Hülsen je 1000 Stück |
| 576695 | Inbus für Magnethalteplatten |
| 576640 | Magnethalteplatten M8 50er Packung |
| 576360 | Manschette, Metall |
| 576810 | Snap-on Basisplatten 10 Stück |

PINBOHRGERÄT P10

Artikelnr.: 176800

Lieferumfang:

- Pinbohrgerät mit Plattenhalter klein
- Bohrer • Abdruckträger • Netzteil
- Werkzeug für Bohrerwechsel & Bohrtiefenjustage
- Drahtloser Fußtaster für noch ermüdungsfreieres Arbeiten

Technische Daten

| | |
|-------------------|--|
| Abmessung: | 250 x 185 x 350 mm |
| Gewicht: | 10 kg |
| Anschlußwert: | 230 (100/115) V / 0,30 W |
| Betriebsspannung: | 24 V, Drehzahl 2.800 min ⁻¹ |
| Laserklasse: | II < 1mW |

Interesse?

Rufen Sie uns an und geben Sie uns Ihre Bestellung telefonisch unter +49 (0)7150 39 79 19 durch, senden Sie uns Ihre Bestellung per Fax +49 (0)7150 397921 oder nutzen Sie unser Anfrageformular auf unserer Homepage: www.zeiser-dental.de!

ZEISER® II PINBOHRGERÄT "DIAGONAL/LASER"

Das Zeiser® Modellsystem ist das wissenschaftlich präziseste Modellsystem seit 1980.

Bei der Zeiser® Modellherstellung eliminieren Sie die Gipsexpansion des Zahnkranzes.

Spannungen gehören der Vergangenheit an.

IM MOMENT LEIDER NICHT LIEFERBAR!



ZEISER ERSTAUSTATTUNG

Artikelnr.: 999200, für ca. 200 Modelle, beinhaltet:

| Artikel-Nr. | Bezeichnung |
|-------------|--|
| 176010 | Zeiser Pinbohrer |
| 107033 | Abdruckträgerblech 3 Stück |
| 321070 | Cuttermesser |
| 359010 | Hammer |
| 576050 | Zeiser Pin 14 rund 1.000 Stück |
| 576050.1 | Zeiser Pin 14 short 1.000 Stück |
| 576080 | Zeiser Combisil 1kg |
| 576830 | Zeiser Sockelplatten klein 100 Stück |
| 576840 | Zeiser Sockelplatten groß 100 Stück |
| 576881 | Ausrichtplatten klein und groß 2 Stück |
| 576805 | Platzhalterfolie 100 Stück |
| 815300 | Schleifbandträger 2,35 mm |
| 815310 | Schleifbänder K80, 50er Packung |
| 512502 | Magnete und Töpfe, 10 Stück |
| 576913 | Pins und Hülsen je 1000 Stück |
| 576695 | Inbus für Magnethalteplatten |
| 576640 | Magnethalteplatten M8 50er Packung |
| 576360 | Manschette, Metall |
| 576810 | Snap-on Basisplatten 10 Stück |

PINBOHRGERÄT II "DIAGONAL/LASER"

Artikelnr.: 176170

Lieferumfang:

- Pinbohrgerät mit Längsschieber klein und groß
- Bohrer
- Abdruckträger
- Werkzeug

Technische Daten

| | |
|-------------------|--|
| Abmessung: | 180 x 180 x 350 mm |
| Gewicht: | 8 kg |
| Anschlußwert: | 230 V / 34 W |
| Betriebsspannung: | 24 V, Drehzahl 2.800 min ⁻¹ |
| Laserklasse: | II < 1mW |

Interesse?

Rufen Sie uns an und geben Sie uns Ihre Bestellung telefonisch unter +49 (0)7150 39 79 19 durch, senden Sie uns Ihre Bestellung per Fax +49 (0)7150 397921 oder nutzen Sie unser Anfrageformular auf unserer Homepage: www.zeiser-dental.de!

ZEISER® II PINBOHRGERÄT "DIAGONAL"

Das Zeiser® Modellsystem ist das wissenschaftlich präziseste Modellsystem seit 1980.

Bei der Zeiser® Modellherstellung eliminieren Sie die Gipsexpansion des Zahnkranzes.

Spannungen gehören der Vergangenheit an.



ZEISER ERSTAUSTATTUNG

Artikelnr.: 999200, für ca. 200 Modelle, beinhaltet:

| Artikel-Nr. | Bezeichnung |
|-------------|--|
| 176010 | Zeiser Pinbohrer |
| 107033 | Abdruckträgerblech 3 Stück |
| 321070 | Cuttermesser |
| 359010 | Hammer |
| 576050 | Zeiser Pin 14 rund 1.000 Stück |
| 576050.1 | Zeiser Pin 14 short 1.000 Stück |
| 576080 | Zeiser Combisil 1kg |
| 576830 | Zeiser Sockelplatten klein 100 Stück |
| 576840 | Zeiser Sockelplatten groß 100 Stück |
| 576881 | Ausrichtplatten klein und groß 2 Stück |
| 576805 | Platzhalterfolie 100 Stück |
| 815300 | Schleifbandträger 2,35 mm |
| 815310 | Schleifbänder K80, 50er Packung |
| 512502 | Magnete und Töpfe, 10 Stück |
| 576913 | Pins und Hülsen je 1000 Stück |
| 576695 | Inbus für Magnethalteplatten |
| 576640 | Magnethalteplatten M8 50er Packung |
| 576360 | Manschette, Metall |
| 576810 | Snap-on Basisplatten 10 Stück |

PINBOHRGERÄT II "DIAGONAL"

Artikelnr.: 176100

Lieferumfang:

- Pinbohrgerät mit Längsschieber klein und groß
- Bohrer
- Abdruckträger
- Werkzeug

Technische Daten

| | |
|-------------------|--|
| Abmessung: | 180 x 180 x 350 mm |
| Gewicht: | 8 kg |
| Anschlußwert: | 230 V / 34 W |
| Betriebsspannung: | 24 V, Drehzahl 2.800 min ⁻¹ |

Interesse?

Rufen Sie uns an und geben Sie uns Ihre Bestellung telefonisch unter +49 (0)7150 39 79 19 durch, senden Sie uns Ihre Bestellung per Fax +49 (0)7150 397921 oder nutzen Sie unser Anfrageformular auf unserer Homepage: www.zeiser-dental.de

ZEISER® ZAHNKRANZSCHLEIFER Z15

Der neue Zeiser® Zahnkranzschleifer Z 15 bietet die Möglichkeit Hartmetallfräser oder Schleifbänder zu verwenden.

Durch den weichen Schleifbandträger wird die Gefahr, dass der Zahnkranz bricht, minimiert. Hierbei wirkt der Gummiträger wie ein Puffer. Die Schleifbänder lassen sich schnell wechseln und sind sehr preiswert. Der Zahnkranzschleifer Z 15 muss an eine Absaugung angeschlossen werden.



ZAHNKRANZSCHLEIFER Z15

Artikelnr.: 176210

Lieferumfang:

- 176220 HM-Fräser zylindrisch
- 176240 HM-Fräser konisch
- 815900 Träger f. Schleifhülse
- 815910 Schleifhülse K 80 50 St.

Technische Daten

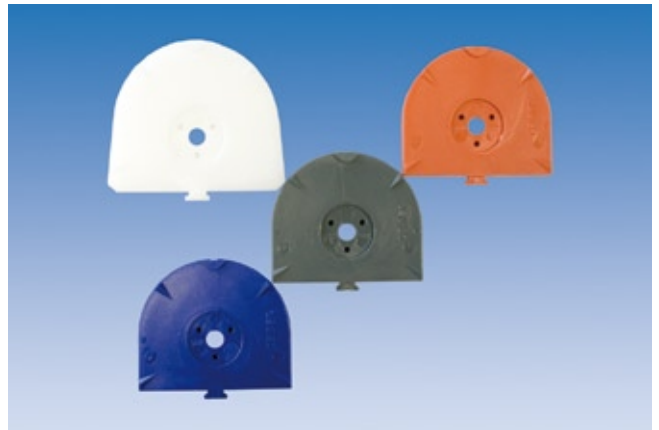
Abmessung: 170 x 150 x 250 mm
Gewicht: 5,5 kg
Anschlußwert: 220 V / 140 W / 3 A

Interesse?

Rufen Sie uns an und geben Sie uns Ihre Bestellung telefonisch unter +49 (0)7150 39 79 19 durch, senden Sie uns Ihre Bestellung per Fax +49 (0)7150 397921 oder nutzen Sie unser Anfrageformular auf unserer Homepage: www.zeiser-dental.de!

ZEISER® SOCKELPLATTEN RUND

| Artikel-Nr. | Bezeichnung |
|-------------|--|
| 576825 | Sockelplatten klein weiß 100 Stück |
| 576842 | Sockelplatten klein blau 100 Stück |
| 576844 | Sockelplatten klein grau 100 Stück |
| 576856 | Sockelplatten klein terrakotta 100 Stück |
| 576854 | Sockelplatten groß weiß 100 Stück |



ZEISER® SOCKELPLATTEN ECKIG

| Artikel-Nr. | Bezeichnung |
|-------------|--|
| 576830 | Sockelplatten klein weiß 100 Stück |
| 576840 | Sockelplatten groß weiß 100 Stück |
| 576836 | Sockelplatten klein blau 100 Stück |
| 576846 | Sockelplatten groß blau 100 Stück |
| 576838 | Sockelplatten klein grau 100 Stück |
| 576848 | Sockelplatten groß grau 100 Stück |
| 576820 | Sockelplatten klein terrakotta 100 Stück |
| 576832 | Sockelplatten klein gelb 100 Stück |
| 576834 | Sockelplatten klein türkis 100 Stück |
| 576835 | Sockelplatten klein schwarz 100 Stück |



ZEISER® SNAP-ON BASISPLATTEN

| Artikel-Nr. | Bezeichnung |
|-------------|--|
| 576826 | 50 Basisplatten klein rund & 50 Magnete |
| 576817 | 50 Basisplatten groß rund & 50 Magnete |
| 576855 | 50 Basisplatten klein eckig & 50 Magnete |
| 576865 | 50 Basisplatten groß eckig & 50 Magnete |
| 576758 | Wechselmagnet 10er-Packung |



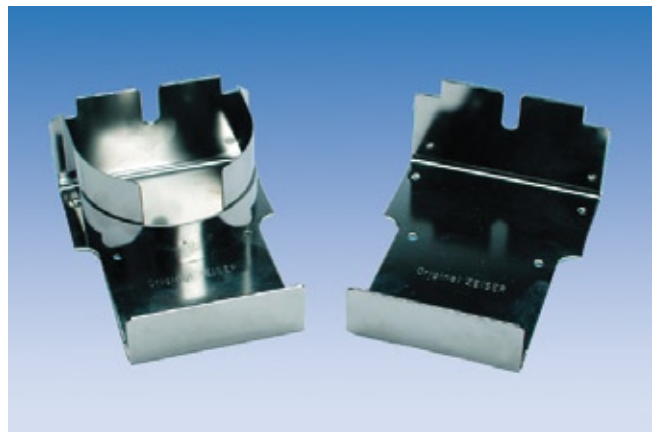
ZEISER® HM-PINBOHRER

| Artikel-Nr. | Bezeichnung |
|-------------|---|
| 176010 | Zeiser® II-Hartmetall-Pinbohrer konisch |



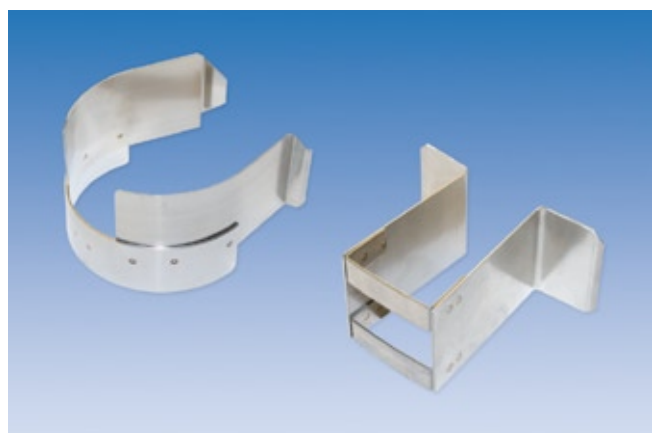
ZEISER® ABDRUCKTRÄGER

| Artikel-Nr. | Bezeichnung |
|-------------|------------------------------|
| 176033 | Abdruckträger Diagonal |
| 176042 | Abdruckträger 65 mm Diagonal |
| 176062 | Abdruckträger Hydro/Diagonal |



ZEISER® MANSCHETTE

| Artikel-Nr. | Bezeichnung |
|-------------|------------------------------------|
| 576360 | Metall-Manschette |
| 576370 | Metall-Manschette für halbe Platte |



ZEISER® II PINS

| Artikel-Nr. | Bezeichnung |
|-------------|--------------------------------------|
| 576050 | 14mm rund 1.000 Stück |
| 576051 | 14mm rund 10.000 Stück |
| 576050.1 | 12mm kurzer, dünner Rändel 1.000 St. |
| 576911 | Pins für Hülsen 1.000 Stück |
| 576912 | Hülsen 1.000 Stück |



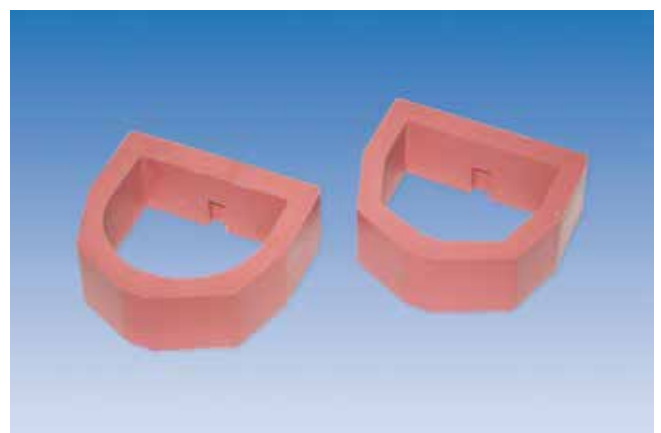
ZEISER® PLATZHALTERFOLIEN

| Artikel-Nr. | Bezeichnung |
|-------------|-----------------------------|
| 576805 | Platzhalterfolien 100 Stück |



ZEISER® SILIKONMANSCHETTE

| Artikel-Nr. | Bezeichnung |
|-------------|-----------------------------|
| 576980 | für Sockelplatte klein |
| 576990 | für Sockelplatte groß |
| 576985 | für Sockelplatte klein rund |
| 576995 | für Sockelplatte groß rund |



ZEISER® M8-MAGNETPLATTEN

| Artikel-Nr. | Bezeichnung |
|-------------|--|
| 576640 | M8-Magnetplatten 50er-Packung |
| 576695 | Innensechskantschlüssel 3,0 kurz für Magnetplatten |



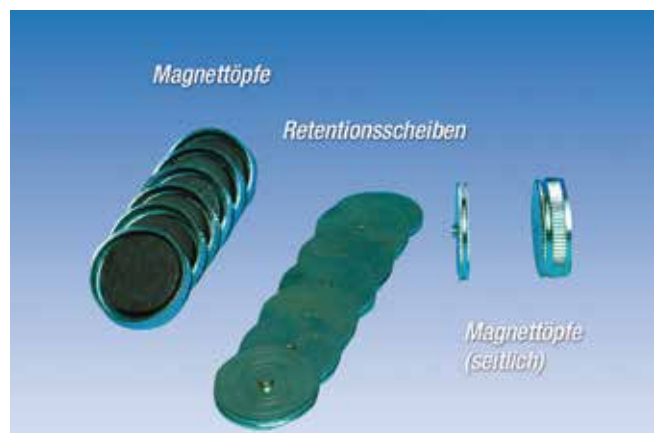
ZEISER® COMBISIL SILIKON-KNETMASSE

| Artikel-Nr. | Bezeichnung |
|-------------|---------------------------------|
| 576080 | Combisil® Silikon-Knetmasse 1kg |
| 576081 | Combisil® Silikon-Knetmasse 5kg |



MAGNETTÖPFE

| Artikel-Nr. | Bezeichnung |
|-------------|--|
| 512500 | Magnet mit Käfig V2A 10 Stück |
| 512502 | Magnetkäfig verzinkt + Magnet 10 Stück |
| 512501 | Magnet 20 x 60 mm 10 Stück |
| 576758 | Wechselmagnet f. SnapOn Platten 10 St. |



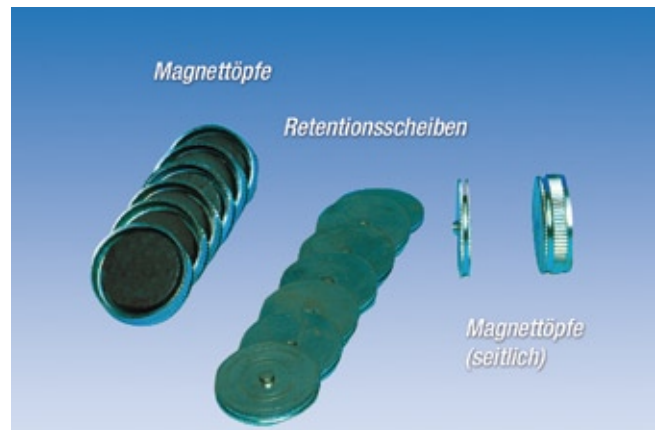
HAFTSCHEIBEN

| Artikel-Nr. | Bezeichnung |
|-------------|--|
| 215600 | Haftscheiben, vernickelt Ø 35 x 1,5 mm |
| 216150 | Haftscheiben, Edelstahl Ø 35 x 1,5 mm |



RETENTIONSSCHEIBEN

| Artikel-Nr. | Bezeichnung |
|-------------|--|
| 215800 | vernickelt Ø 25 x 2,7 mm, 50er-Packung |



BLUE STAR TYP E

| Artikel-Nr. | Bezeichnung |
|-------------|-------------------------|
| 776100 | Blue Star Typ E, blau |
| 776110 | White Star Typ E, weiss |



ISOLIERMITTEL

| Artikel-Nr. | Bezeichnung |
|-------------|--|
| 576171 | Rubber Trenn für Polyätherabformungen 50 ml |
| 576180 | Trennspray gegenüber Combisil 250 ml |



ZEISER® SEGMENTDUPLIERUNG

| Artikel-Nr. | Bezeichnung |
|-------------|--------------------------------------|
| 576610 | Segmentküvette Größe I |
| 576612 | Segmentküvette Größe II |
| 576613 | Segmentküvette Größe III |
| 576614 | Vollküvette für große Sockelplatten |
| 576615 | Vollküvette für kleine Sockelplatten |



ZEISER® DUPLIERPIN

| Artikel-Nr. | Bezeichnung |
|-------------|---|
| 576490 | doppelkonischer Aluminiumpin für Segmentduplierung, 1000 Stück |
| 576480 | Keramikpin, hohe Hitzebeständigkeit, 25 Stück |



SCHLEIFBAND / -TRÄGER

| Artikel-Nr. | Bezeichnung |
|-------------|--|
| 815600 | Träger für Kappe 7 x 13 mm (1) |
| 815400 | Träger für Kappe 13 x 19 mm (2) |
| 815300 | Träger für Walze 12 x 13 mm (3) |
| 816080 | Schleifkappe Korn 80 für Träger 7 x 13 mm, 50 Stück |
| 816150 | Schleifkappe Korn 150 für Träger 7 x 13 mm, 50 Stück |
| 816320 | Schleifkappe Korn 320 für Träger 7 x 13 mm, 50 Stück |
| 815080 | Schleifkappe Korn 80 für Träger 13 x 19 mm, 50 Stück |
| 815150 | Schleifkappe Korn 150 für Träger 13 x 19 mm, 50 Stück |
| 815320 | Schleifkappe Korn 320 für Träger 13 x 19 mm, 50 Stück |
| 815310 | Schleifband Korn 80 für Walze 12 x 13 mm, 50 Stück |
| 815330 | Schleifband Korn 120 für Walze 12 x 13 mm, 50 Stück |
| 815340 | Schleifband Korn 240 für Walze 12 x 13 mm, 50 Stück |



BESTELLUNG

bei der **Zeiser Dentalgeräte GmbH** • Patronatstr. 26, D-71282 Hemmingen • Telefon +49 (0) 71 50 39 79 19
Fax +49 (0) 71 50 39 79 21 • office@zeiser-dental.de • www.zeiser-dental.de

| Stück | Artikel-Nr. | Artikelbezeichnung | Stückpreis € |
|-------|-------------|--------------------|--------------|
| | | | |
| | | | |
| | | | |
| | | | |
| | | | |
| | | | |
| | | | |
| | | | |
| | | | |
| | | | |
| | | | |
| | | | |
| | | | |
| | | | |
| | | | |
| | | | |
| | | | |
| | | | |
| | | | |
| | | | |
| | | | |
| | | | |
| | | | |
| | | | |
| | | | |
| | | | |
| | | | |
| | | | |
| | | | |
| | | | |
| | | | |
| | | | |
| | | | |
| | | | |

Absender / Firmenstempel / Kundennummer:

Mit der Bestellung akzeptieren Sie unsere
Allgemeinen Geschäftsbedingungen.

Die Bestellung erfolgt zu den derzeit gültigen
Preisen.

Datum: _____ Unterschrift: _____ Anzahl Seiten: _____

